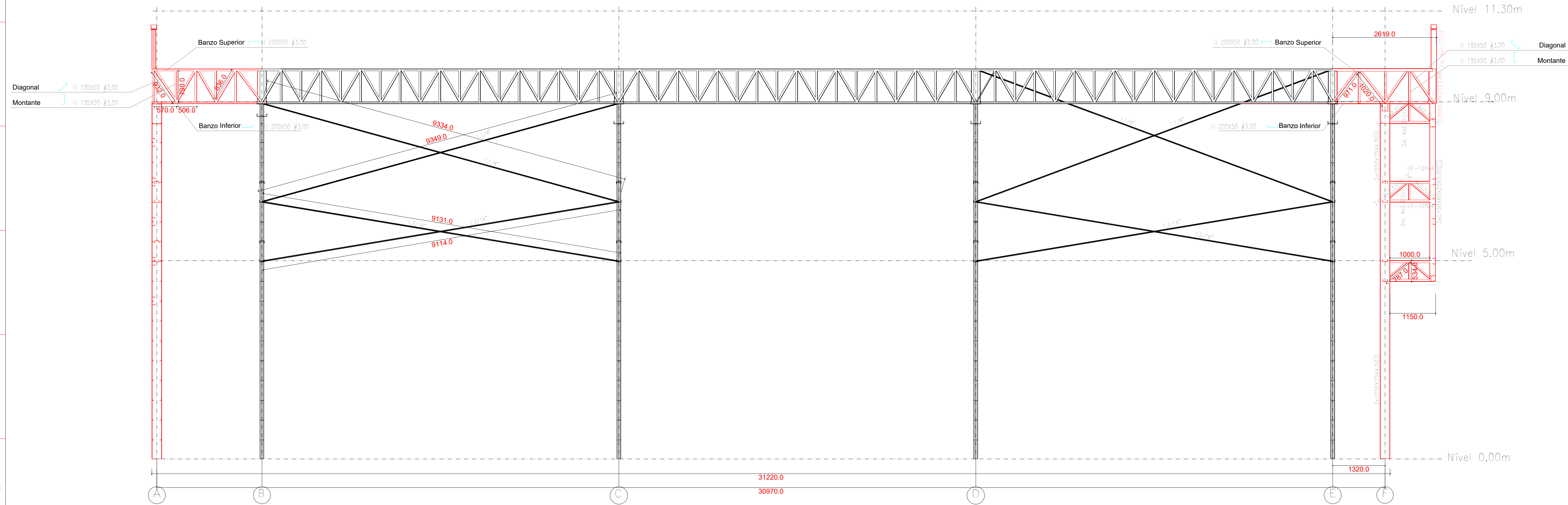
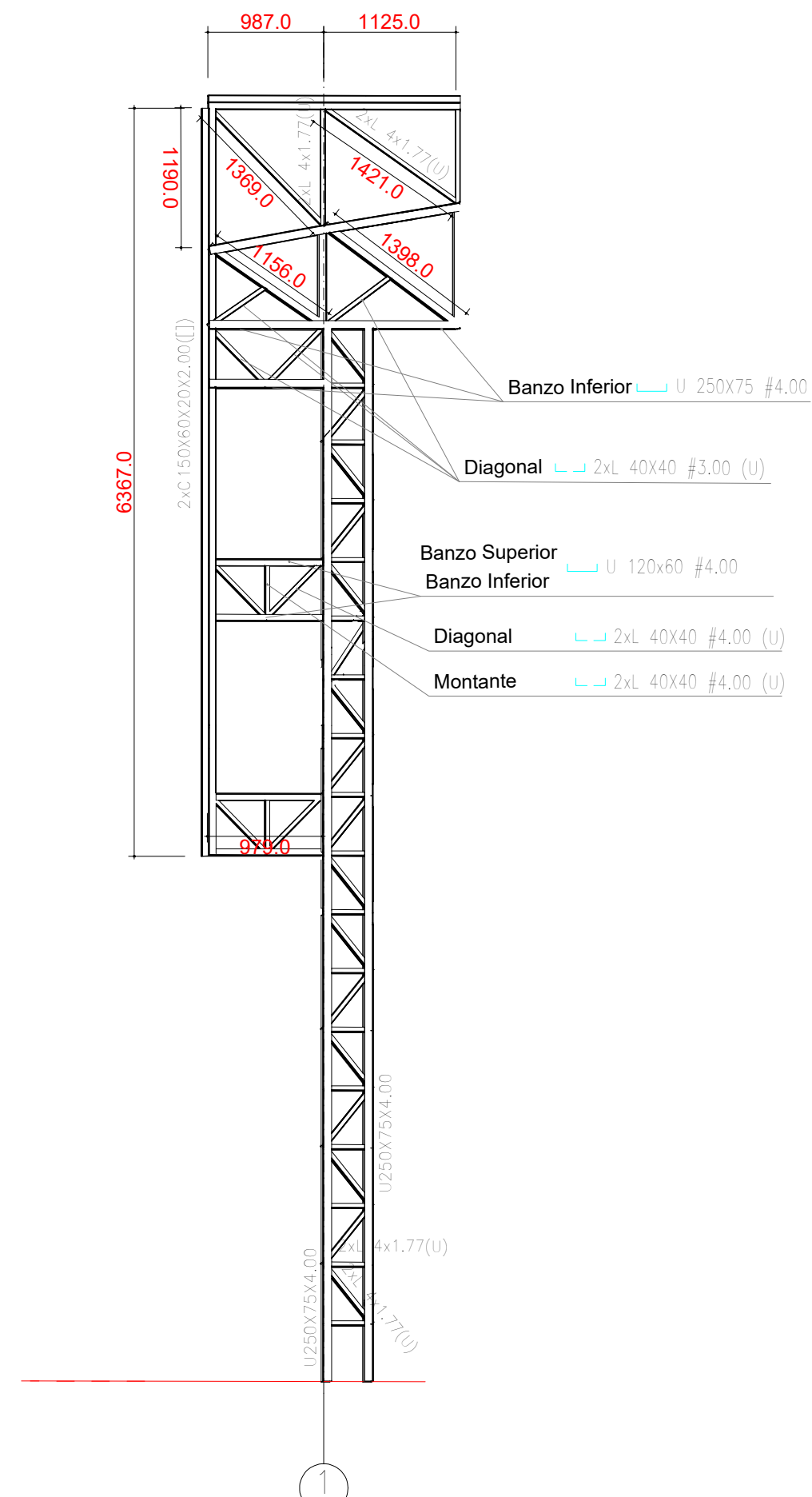


Vista do Eixo F
escala 1:50



Vista do Eixo 1 e 4
escala 1:50



Vigas treliçadas de
suporte Laterais
escala 1:50

CONVENÇÕES:

- À construir
- À conservar

Tabela resumo - Geral											
Tabela resumo											
Material	Designação	Série	Perfil	Comprimento (m)	Material (m)	Perfil (m²)	Volume (m³)	Material (m³)	Perfil (m²)	Peso (kg)	Material (kg)
AÇO LAMINADO	A-36 250Mpa	Barra redonda	13/16"	70.071	70.071	0.023	0.023	0.023	0.023	184.04	184.04
AÇO DOBRADO	A-36	U-tecn	U250X75X4.0	268.109	11.225	0.414	3252.77	30.58	221.37	184.04	184.04
			U100X40X2.00	35.680	35.680	0.111	870.61	870.61	4153.96	4153.96	4153.96
			U250X75X4.0, Caixa dupla soldada	150.405	315.224	0.088	531.47	531.47	217.94	217.94	217.94
			L 4x1.77, Duplo U união genérica	70.424	70.424	0.041	324.47	324.47	77.929	77.929	77.929
			L 4x1.77, Duplo T união genérica	30.351	30.351	0.014	107.25	107.25	13.73	13.73	13.73
			L 6 5x3.88, Duplo U união genérica	152.961	152.961	0.151	1185.03	1185.03	6813.78	6813.78	6813.78
		U	UF-120x4	107.002	107.002	0.096	755.67	755.67	15871.82	15871.82	15871.82
			C 200 x 50 x 3	32.409	32.409	0.028	221.37	221.37	853.12	853.12	853.12
			C200X75X20X2.25	99.000	99.000	0.075	589.60	589.60	16724.94	16724.94	16724.94
			C150X60X20X2.25, Caixa dupla soldada	189.637	189.637	0.252	1976.65	1976.65	15871.82	15871.82	15871.82
			C200X75X25X2.66	117.748	117.748	0.360	2822.25	2822.25	15871.82	15871.82	15871.82
			C150X60X20X2.00, Caixa dupla soldada	99.200	99.200	0.118	924.27	924.27	15871.82	15871.82	15871.82
			C127X50X17X1.8, Caixa dupla soldada	36.112	36.112	0.086	282.39	282.39	15871.82	15871.82	15871.82
			C150X60X20X2.25	379.682	379.682	0.252	1976.78	1976.78	15871.82	15871.82	15871.82
			C200X75X25X2.66	1.720	1.720	0.002	13.73	13.73	15871.82	15871.82	15871.82
			Calha chapa dobrada	300x200x250x85x25 #2.00mm	62	0.21328	0.21328	0.21328	853.12	853.12	853.12

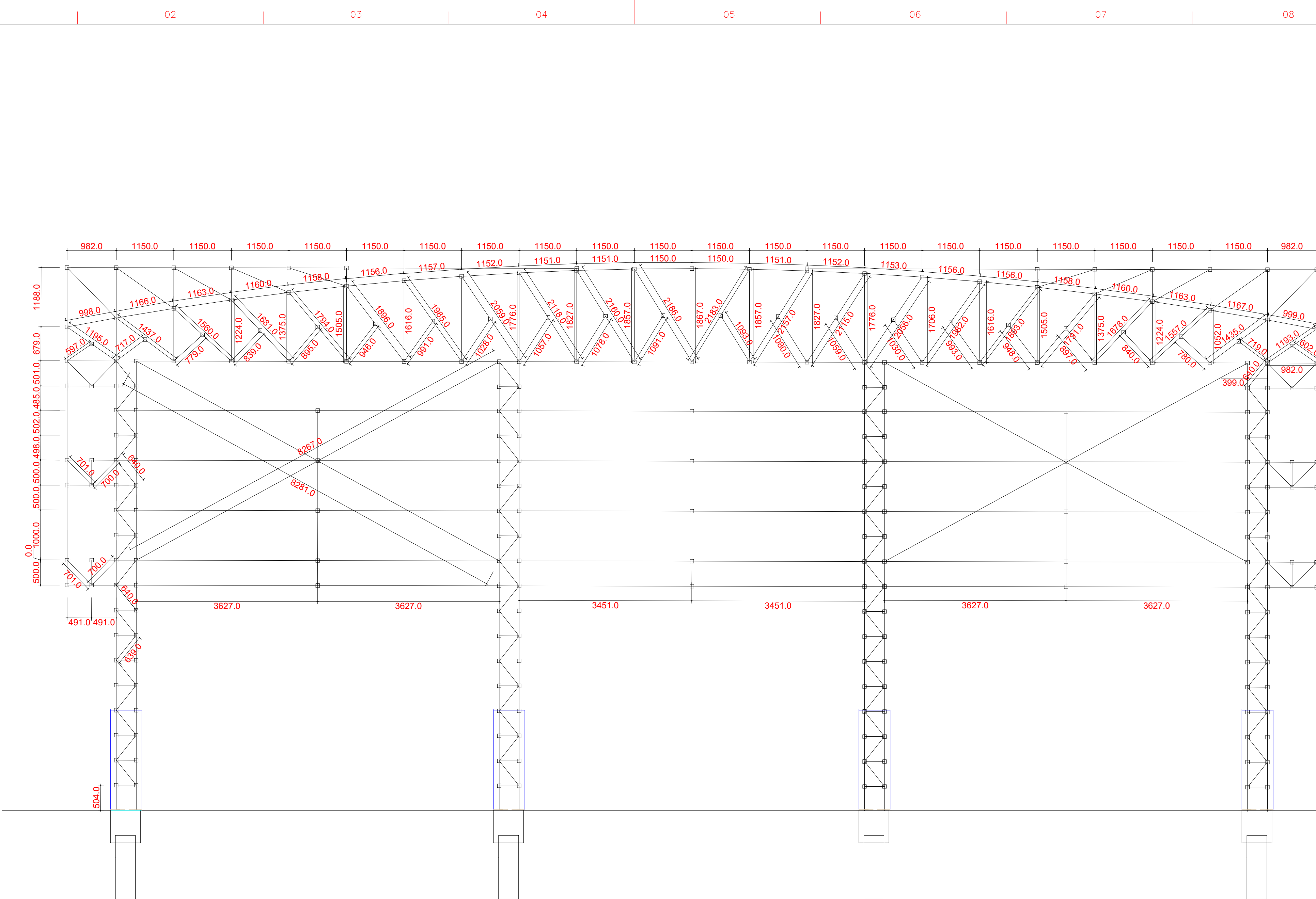
Quantitativos de superfícies - Geral

Perfis de aço: Quantitativos das superfícies a pintar					
Tipo	Série	Perfil	Superfície unitária (m²/m)	Comprimento (m)	Superfície (m²)
Aço dobrado	U-tecn	U250X75X4.0	0.781	268.109	209.328
		U100X40X2.00	0.351	11.235	3.941
		U250X75X4.0, Caixa dupla soldada	0.785	35.880	28.174
	Angulos alas iguais	L 4x1.77, Duplo U união genérica	0.312	150.405	46.939
		L 4x2.31, Duplo U união genérica	0.309	70.424	21.794
		L 4x1.77, Duplo U união soldada	0.244	30.351	7.408
		L 6.5x3.88, Duplo U união genérica	0.509	152.961	77.929
	U	UF-120x4	0.458	107.002	49.001
		C 200 x 50 x 3	0.586	32.409	18.994
	C	C200X75X20X2.25	0.755	89.000	67.163
		C150X60X20X2.25, Caixa dupla soldada	0.542	189.637	102.819
		C200X75X20X2.00	0.757	0.800	0.606
		C200X75X25X2.66, Caixa dupla soldada	0.703	176.748	124.186
		C150X60X20X2.00, Caixa dupla soldada	0.542	99.200	53.764
		C127X50X17X1.9, Caixa dupla soldada	0.456	38.112	17.373
		C150X60X20X2.25	0.595	379.682	225.774
		C200X75X25X2.66	0.770	1.720	1.325
Aço laminado	Barra redonda	13/16"	0.065	70.071	4.55
		Subtotal			4.555
	Calha chapa dobrada	300x200x250x85x25 #2.00mm	1.72	31.00	53.32
		Subtotal			53.32
					Total

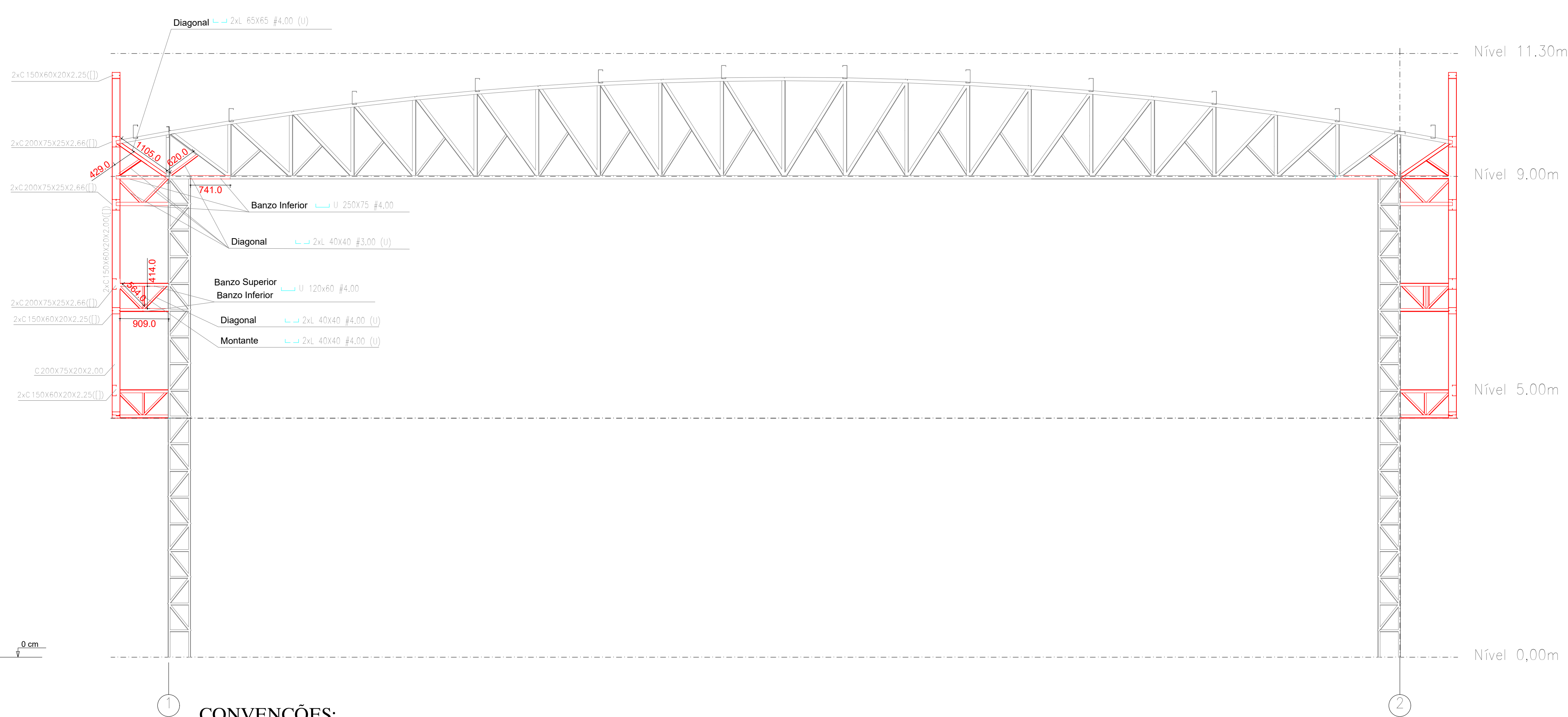
NOTAS DE PROJETO

- 1-AS LIGAÇÕES DOS PERFIS METÁLICOS SERÃO COM SOLDA EM TODO CONTOURO DE CONTO, A ALTURA DO FILETE É IGUAL A ESPESURA DA CHAPA A SER SOLDADA.
- 2-AS TERÇAS DEVERÃO SER SOLDADAS NOS SUPORTES (NA OBRA) EM TODO CONTOURO DE CONTO E A ESPESURA DA SOLDA DEVERÁ SER DE 3,00mm.
- 2-NA LIGAÇÃO DAS BARRAS, SOLDAR AS PEÇAS EM TODO CONTOURO DE CONTO, DEIXANDO UM ACRESCIMO DE SOLDA DE 1,00mm DE ESPESURA EM RELAÇÃO A CHAPA DO PERFIL.
- 3-AS AGULHAS DEVERÃO SER POSICIONADAS NO PONTO MÉDIO ENTRE AS TESOURAS E/OU TRELIÇAS.
- 4 - OS PERFIS DEVERÃO SER DO TIPO ASTM-A36.
- 5 - PARA TODAS AS PEÇAS DE AÇO DEVERÁ SER UTILIZADO BASE ("PRIMER") CROMATO DE ZINCO.
- 6-VERIFICAR A UTILIZAÇÃO ADEQUADA DOS ELETRODUTOS PARA O TIPO DE AÇO UTILIZADO.
- 7-DEVERÁ SER REVISADA (RETOCADA) A PINTURA PROTETORA DO AÇO A CADA 1 ANO.
- 8-NESTE PROJETO NÃO CONTEMPLA AS CARGAS DE PESO DA ESTRUTURA DE ILUMINAÇÃO E SONORIZAÇÃO POR REFLETORES. PARA SUA CONSTRUÇÃO ESSA ESTRUTURA DEVERÁ SER LIGADA AOS PLANOS DE CONCRETO ARMADO.
- 9-TODAS AS MEDIDAS DESTA PROJETO ESTÃO EM MILÍMETROS;
- 10 - TODAS AS TERÇAS DE INICIO E FIM DE COBERTURA SERÃO DE 90X50X17 NA CHAPA #14;
- 11 - A PINTURA DOS PERFIS DEVERÁ SER FEITA PRIMEIRAMENTE COM 1 DEMÃO DE PRIMER E POSTERIORMENTE 2 DEMÃOS DE ESMALTE SINTÉTICO. APLICAR EM TODAS AS FACES DOS PERFIS.

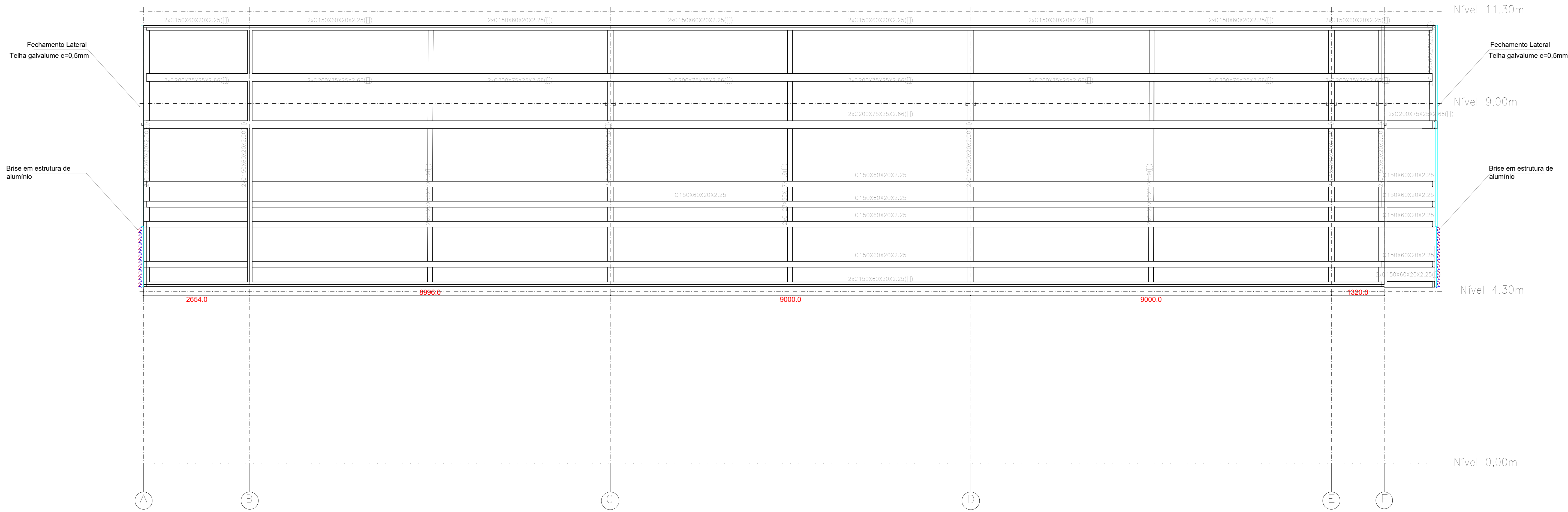
NOTAS			
1. ESTE PROJETO É PROPRIEDADE DO PROJETISTA REGISTRADO NO SELO. CONFORME LEI Nº. 5194/99 NÃO DEVE SER UTILIZADO PARA QUALQUER OUTRA FINALIDADE QUE NÃO SE RELACIONE COM A EXECUÇÃO DA PRESENTE EDIFICAÇÃO, SENDO TERMINANTEMENTE VEDADA SUA COLOCAÇÃO A DISPOSIÇÃO DE TERCEIROS.			
2. O PROJETISTA NÃO SE RESPONSABILIZARÁ POR EVENTUAIS ALTERAÇÕES DESTA PROJETO DURANTE SUA EXECUÇÃO QUALQUER MODIFICAÇÃO, O MESMO DEVE SER CONTACTADO.			
3. ESTE PROJETO FÓI BASEADO NO LAY-OUT E INFORMAÇÕES FORNECIDAS PELO ARQUITETO OU PROPRIETÁRIO.			
4. QUALQUER MODIFICAÇÃO OU DÚVIDA DEVERÁ SER IMEDIATAMENTE COMUNICADA POR ESCRITO AO PROJETISTA.			
COBERTURA METÁLICA - QUADRA			
PROJETO			02/03
OBRA: REFORMA E CONSTRUÇÃO - SESC COMUNIDADE			
PROPRIETÁRIO: SESC - SERVIÇO SOCIAL DO COMÉRCIO - TO			
ENDEREÇO: Av. Tieh, 950 - Quadra 30A Lote 1 - Lot. Argualina Sul, Argualina - TO, CEP-77826-120			
QUADRO DE ÁREAS			
QUADRA	935,57m²	(%)	PROPRIETÁRIO:
ASS: SESC TO			
AUTOR PROJ: Vinícius Sousa Costa			
CREA: 205.980-TO - ENGENHEIRO CIVIL			
RESP. TEC.: Vinícius Sousa Costa			
CREA: 205.980-TO - ENGENHEIRO CIVIL			
ESCALA	INDICADA	DATA	12/04/2025
CONTEÚDO: COB-MET-QUADRA - R2 110425.dwg			
Vista do eixo A e F			
Vista do eixo 1			
Detalhamento das vigas treliçadas			
Lista de materiais			
R2	12/04/2025	ALTERAÇÃO DA ARQUITETURA	
R1	12/02/2025	LANÇAMENTO INICIAL	
REVISÃO	DATA	DESCRIÇÃO	



Vistas A - Planta de corte
escala 1:50



Vistas A - Planta de corte
escala 1:50



Vista 1 e 4 (Avanço lateral)
escala 1:50

- NOTAS DE PROJETO**
- 1-AS LIGAÇÕES DOS PERFIS METÁLICOS SERÃO COM SOLDA EM TODO CONTORNO DE CONTATO, A ALTURA DO FILETE É IGUAL A ESPESSURA DA CHAPA A SER SOLDADA.
 - 2-AS TERÇAS DEVERÃO SER SOLDADAS NOS SUPORTES (NA OBRA) EM TODO CONTORNO DE CONTATO E A ESPESSURA DA SOLDA DEVERÁ SER DE 3,00mm.
 - 2-NA LIGAÇÃO DAS BARRAS, SOLDAR AS PEÇAS EM TODO CONTORNO DE CONTATO, DEIXANDO UM ACRESCIMO DE SOLDA DE 1,00mm DE ESPESSURA EM RELAÇÃO A CHAPA DO PERFIL;
 - 3-AS AGULHAS DEVERÃO SER POSICIONADAS NO PONTO MÉDIO ENTRE AS TESOURAS E/OU TRELIÇAS.
 - 4 - OS PERFIS DEVERÃO SER DO TIPO ASTM-A36.
 - 5 - PARA TODAS AS PEÇAS DE AÇO DEVERÁ SER UTILIZADO BASE ("PRIMER") CROMATO DE ZINCO.
 - 6-VERIFICAR A UTILIZAÇÃO ADEQUADA DOS ELETRODUTOS PARA O TIPO DE AÇO UTILIZADO.
 - 7-DEVERÁ SER REVISADA (RETOCADA) A PINTURA PROTETORA DO AÇO A CADA 1 ANO.
 - 8-NESTE PROJETO NÃO CONTEMLA AS CARGAS DE PESO DA ESTRUTURA DE ILUMINAÇÃO E SONORIZAÇÃO POR REFLETORES, PARA SUA CONSTRUÇÃO ESSA ESTRUTURA DEVERÁ SER LIGADA AOS PILARES DE CONCRETO ARMADO.
 - 9-TODAS AS MEDIDAS DESTA PROJETO ESTÃO EM MILÍMETROS;
 - 10 - TODAS AS TERÇAS DE INÍCIO E FIM DE COBERTURA SERÃO DE 90X50X17 NA CHAPA #14;
 - 11 - A PINTURA DOS PERFIS DEVERÁ SER FEITA PRIMEIRAMENTE COM 1 DEMÃO DE PRIMER E POSTERIORMENTE 2 DEMÃOS DE ESMALTE SINTÉTICO, APLICAR EM TODAS AS FACES DOS PERFIS.

PROJETO		DESENHO / FOLHA	
COBERTURA METÁLICA - QUADRA			
03/03			
OBRA: REFORMA E CONSTRUÇÃO - SESC COMUNIDADE			
PROPRIETÁRIO: SESC - SERVIÇO SOCIAL DO COMÉRCIO - TO			
ENDEREÇO: Av. Tiele, 950 - Quadra 30A Lote 1 - Lot. Araguaína Sul, Araguaína - TO, CEP-77826-120			
QUADRO DE ÁREAS		(m²)	(%)
QUADRA		935,57m²	
PROPRIETÁRIO:		SESC TO	
ASS:		Proprietária - CNPJ 37.344.793/0001-76	
AUTOR PROJ:		Vinicius Sousa Costa	
CREA:		CREA 205.980/21 - ENGENHEIRO CIVIL	
RESP. TEC.:			
CREA:			
ESCALA:	INDICADA	DATA:	12/04/2025
CONTEÚDO:		ARQUIVO: COB-MET-QUADRA - R2 110423.dwg	
Vista do eixo A e F (cotas)		DESENHO: VINICIUS	
Vista 1 (fechamento lateral)			
		R2	12/04/2025
		R1	12/02/2025
		REVISÃO	DATA
			DESCRIÇÃO
			ALTERAÇÃO DA ARQUITETURA
			LANÇAMENTO INICIAL